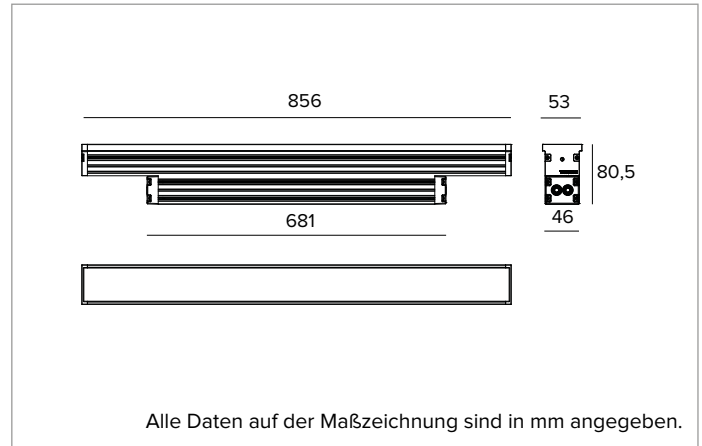


1E3283EL | JEDI COMPACT Outdoor Strahler

Linearer ausrichtbarer LED-Einbaustrahler



	4000K	H(m)	D1(m)	D2(m)	E _{max} (lx)		
	Ra80	85°	32°				
	Fixture Power	40W	1	1.84	0.57	3777	
	Source Flux	5400lm	2	3.68	1.14	944	
	Fixture Flux	4035lm	3	5.52	1.70	420	
	Efficacy	101lm/W	4	7.36	2.27	236	
TS1085	I _{max} =699cd/klm	I _{max}	3777cd	5	9.20	2.84	151



LICHTQUELLE

LED-Streifenplatinen High Power High Efficiency Ra80. Ra90 auf Anfrage
Die Energieeffizienzklasse des Produkts: D
Nennleistung: 36W
Nenn-Lichtstrom: 5400lm
Farbwiedergabeindex: 80
Rf: 82,6
Rg: 95,7
Ähnliche Farbtemperatur: 4000K
SDCM: 3
Lebensdauer (L80/B10): >50000h tq +25°C

BELEUCHUNGSTECHNISCHE MERKMALE

Interne Optikgruppe bestehend aus zylindrischer Primärlinse aus Glas, Reflektor aus hochreflektierendem eloxiertem Aluminium und integriertem holographischem Filter. Version Flood.
Optik: HYBRID
Abstrahlwinkel: FL
Optische Effizienz: 75%
Leuchten-Lichtstrom: 4035lm
Lichtausbeute: 101lm/W
Fotobiologische Sicherheit: Risikogruppe 1 (RG 1 = geringes Risiko)

MECHANISCHE MERKMALE

Gehäuse aus eloxiertem extrudiertem Aluminium 15µ. Flache Abdeckung aus 5mm dickem extra klarem Glas. Gehäuse, dessen Ausrichtung gegenüber der Installationsfläche durch zusätzliche Halterungen variiert werden kann.
Farbe und Oberfläche: Aluminium
Abmessungen: L=856mm
Gewicht: 3,6Kg
Version: INTEGRIERTER TREIBER
Schutzart: IP66,IP67
Mechanische Belastbarkeit: IK08

ELEKTRISCHE MERKMALE

Version mit integriertem Treiber. Einschließlich elektronischem ON-OFF Betriebsgerät. Vorverkabelt mit 1 m Kabel H07RN-F Durchmesser 3x1mm². Leuchten gemäß EN 60598-2-22 für die Stromversorgung über ein zentrales Notstromsystem CPSS (Central Power Supply System); Bereiche mit hohem Risiko ausgeschlossen. Die voreingestellte Leistungsaufnahme und der voreingestellte Lichtstrom betragen 100% an AC und 100% an DC.
Leistungsaufnahme der Leuchte: 40W
Betriebsgerät: 220-240Vac 50/60Hz
Schutzklasse: SCHUTZKLASSE 1
Treiberart / Steuerung: ON-OFF
einschließlich Treiber: JA
Klasse F: JA
SAFE FLICKER: PstLM=<1 und SVM=<0,4 (IEC TR 61547-1 und IEC TR 63158), um ein angenehmeres und sicheres Licht zu garantieren
Umgebungstemperaturen: -25°C / +35°C

INSTALLATION

Zu ergänzen mit ausrichtbaren Halterungen aus rostfreiem Stahl.

HINWEISE

Das Produkt ist mit der technischen Lösung "Waterblock Smart" ausgestattet, bei der die Anschlusskabel mit Harz beschichtet werden, wodurch die Gefahr, dass Feuchtigkeit zum Treiber oder zur Leuchte aufsteigt, gemindert wird. Die 110-277Vac Version ist auf Anfrage erhältlich.

GARANTIE

5 Jahre.

HINWEISE

Leuchte für die Entsorgung/Recycling am Ende der Lebensdauer konzipiert. Austauschbare (nur LED) Lichtquelle durch einen Fachmann. Austauschbare Vorschaltgeräte durch einen Fachmann.

Aus Gründen der technologischen Entwicklung der elektronischen Bauteile unterliegen die aufgeführten Daten eventuellen Aktualisierungen. Daher muss bei der Bestellung eine Bestätigung angefordert werden. Der Lichtstrom und die elektrische Leistung weisen einen Toleranzbereich von +/-10% im Vergleich zum angezeigten Wert auf. Tq bei +25 °C auf (CIE 121).

Technische Änderungen vorbehalten.

Targetti Sankey S.r.l.
 Via Pratese, 164
 50145 Firenze - Italy
 Tel: +39 055 37911
 targetti.com
 targetti@targetti.com

CCIAA Firenze
 Share Capital:
 € 500.000,00
 VAT N. (IT):
 01537660480
 R.E.A.: FI-275656

TARGETTI

1E3283EL | JEDI COMPACT Outdoor Strahler

Linearer ausrichtbarer LED-Einbaustrahler

Zubehörartikelnummern

Befestigungsbügel

Art.-Nr.
1E3304
Set mit kurzen Edelstahl-Halterungen für die Anbaumontage (2 Stück). Rotation +/-90°.

Art.-Nr.
1E3306
Set mit langen Edelstahl-Halterungen für die Anbaumontage (2 Stück). Rotation +/-90°.

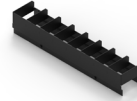
Zubehör

Gitter



L mm	H mm	P mm	Farbe	Art.-Nr.
840	48	57	●	1E3902

Symmetrisches Gitter aus pulverbeschichtetem Edelstahl.
Montage außerhalb der Leuchte.
Zu verwenden mit den Optiken SPOT, FLOOD, GRAZING.



L mm	H mm	P mm	Farbe	Art.-Nr.
840	48	57	●	1E3906

Asymmetrisches Gitter aus pulverbeschichtetem Edelstahl.
Montage außerhalb der Leuchte.

Blende



L mm	H mm	P mm	Farbe	Art.-Nr.
850	48	59	●	1E3910

Gegenlichtblende aus pulverbeschichtetem Edelstahl.
Montage außerhalb der Leuchte.



L mm	H mm	Farbe	Art.-Nr.
856	54	●	1E3914

Verstellbare Gegenlichtblende aus pulverbeschichtetem Edelstahl.
Montage außerhalb der Leuchte.

Werkzeug



Art.-Nr.
1E3305
Arretierungsschlüssel für das Anschluss-Set.

Verbinder



Art.-Nr.
1E2769
Lineare Anschlussbox IP66/IP68. 5-polig, Leitungsdurchmesser max. 1,5mm ² . Kabeldurchmesser von 7 bis 12mm.

Lineare Anschlussbox IP66/IP68.
5-polig, Leitungsdurchmesser max. 1,5mm².
Kabeldurchmesser von 7 bis 12mm.



Art.-Nr.
1E2494
Mehrfach-Anschlussbox IP68. 1 IN - 3 OUT 4-polig Leitungsdurchmesser max. 2,5mm ² . Kabeldurchmesser von 6 bis 12mm.

Mehrfach-Anschlussbox IP68.
1 IN - 3 OUT 4-polig Leitungsdurchmesser max. 2,5mm².
Kabeldurchmesser von 6 bis 12mm.

Aus Gründen der technologischen Entwicklung der elektronischen Bauteile unterliegen die aufgeführten Daten eventuellen Aktualisierungen. Daher muss bei der Bestellung eine Bestätigung angefordert werden.
Der Lichtstrom und die elektrische Leistung weisen einen Toleranzbereich von +/-10% im Vergleich zum angezeigten Wert auf. Tq bei +25 °C auf (CIE 121).

Technische Änderungen vorbehalten.

Targetti Sankey S.r.l.
Via Pratese, 164
50145 Firenze - Italy
Tel: +39 055 37911
targetti.com
targetti@targetti.com

CCIAA Firenze
Share Capital:
€ 500.000,00
VAT N. (IT):
01537660480
R.E.A: FI-275656

TARGETTI

1E3283EL | JEDI COMPACT Outdoor Strahler Linearer ausrichtbarer LED-Einbaustrahler

Überspannungsschutz



Art.-Nr.

A013A

Überspannungsschutz kompatibel mit Beleuchtungskörpern der SCHUTZKLASSE I.
Betriebsspannung 230–277Vac.
SPD Typ 2+3.
Maximale Entladespannung 10kV.
SCHUTZKLASSE I
IP67

Aus Gründen der technologischen Entwicklung der elektronischen Bauteile unterliegen die aufgeführten Daten eventuellen Aktualisierungen. Daher muss bei der Bestellung eine Bestätigung angefordert werden.
Der Lichtstrom und die elektrische Leistung weisen einen Toleranzbereich von +/-10% im Vergleich zum angezeigten Wert auf. Tq bei +25 °C auf (CIE 121).

Technische Änderungen vorbehalten.

Targetti Sankey S.r.l.
Via Pratese, 164
50145 Firenze - Italy
Tel: +39 055 37911
targetti.com
targetti@targetti.com

CCIAA Firenze
Share Capital:
€ 500.000,00
VAT N. (IT):
01537660480
R.E.A: FI-275656

TARGETTI